



La gestion des véhicules professionnels

Chrono Transexpress suit la température de sa flotte par la télématique

Pour suivre et sécuriser ses livraisons de produits pharmaceutiques, l'entreprise de transport routier Chrono Transexpress a recours à la télématique.

par Julie Vénier - 7 décembre 2021



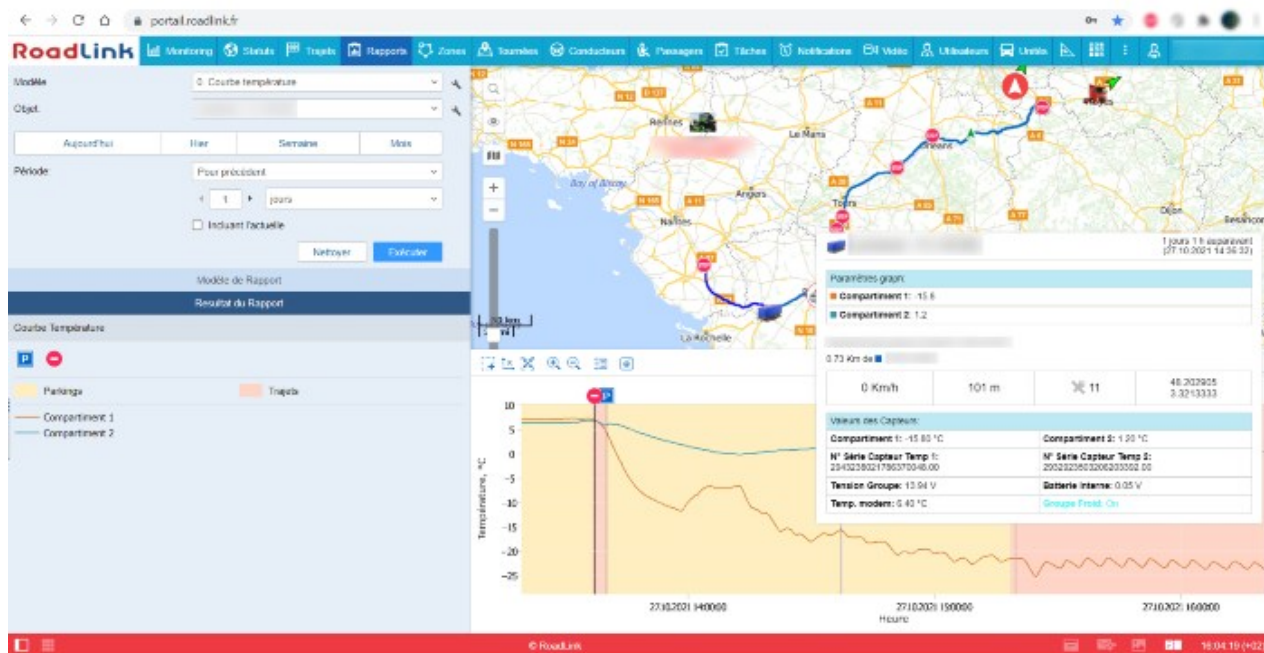
Chrono Transexpress, entreprise située à Lespinasse (31), transporte des produits de santé et des médicaments « fragiles et très onéreux qui nécessitent d'être manipulés avec la plus grande précaution. » Afin de respecter la chaîne du froid au cours de ses livraisons, Chrono Transexpress a équipé sa flotte de la solution Road Link de Sud TéléMatique. Le télématicien a en effet intégré les capteurs de températures Bluetooth de la gamme Ela Innovation à sa plateforme Road Link pour le suivi frigorifique.

Un suivi en temps réel de la température

Cette solution de suivi de température repose sur un ensemble de capteurs sans fil installés dans les remorques frigorifiques de la flotte de fourgons et de camions de Chrono Transexpress. Ces capteurs communiquent en Bluetooth Low Energy avec le boîtier de télématique connecté à la prise CanBUS du véhicule.

De son côté, la plateforme Road Link fournit des rapports, des historiques de trajets ainsi que des courbes de températures pour suivre les variations en temps réel. Elle envoie aussi des alertes sur le smartphone ou le

compte utilisateur des chauffeurs en cas de dépassement d'un certain seuil. Sud TéléMatique a d'ailleurs ajouté une fonctionnalité à sa plateforme. Celle-ci permet de paramétrer et personnaliser des accès à des sous-comptes, à partir du compte administrateur.



« Grâce à la création de sous-comptes, nous donnons l'accès aux courbes de températures à nos clients qui peuvent suivre nos livraisons en temps réel en terme de suivi de positions et de maintien de la chaîne du froid. Cela nous permet de rester en conformité avec les chartes et les réglementations qui régissent le transport de produits pharmaceutiques », précise Smaïl Hamdani, gérant de Chrono Transexpress.

À lire également - Télématique : au service des flottes

<https://www.flotauto.com/flotte-chrono-transexpress-20211207.html>